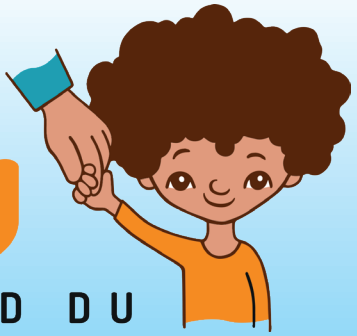


e:du

ELTERN UND DU



ein Familienbildungsprogramm

gemeinsam spielend
die Welt entdecken



Neukirchener
Erziehungsverein

e:du

bedeutet frühe Förderung für Familien mit Kindern ab der Geburt bis 3 Jahre

e:du

findet wöchentlich bei der Familie zu Hause statt

e:du

bietet Anregungen und Impulse für die kindliche Entwicklung und Erziehung

e:du

ermöglicht Kontakt zu anderen Familien in regelmäßigen Gruppentreffen

e:du

unterstützt einen guten Start in den Kindergarten



Standorte und Ansprechpartner:

Koordinatorinnen für e:du:

Ellen Tacke-Wollberg · Mobil: 0163/7986528 · (WES)

Diane Ehrentraut · Mobil: 0163/7986653 · (DU)

Cordula Weisz-Fischer · Mobil: 0163/7986513 · (GEL, MO)

Programmverantwortliche:

Ursula Wolf · Mobil: 0163/7986632

